

TANÚSÍTVÁNY TELEPÍTÉSE

WINDOWS VISTÁN

ÉS

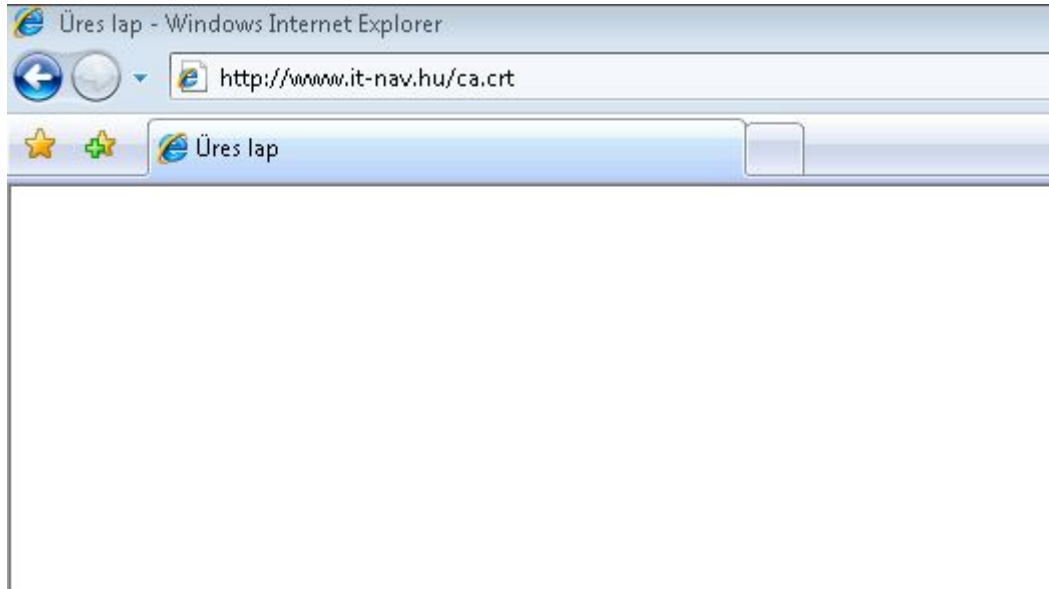
THUNDERBIRD LEVELEZŐ KLIENSZEN

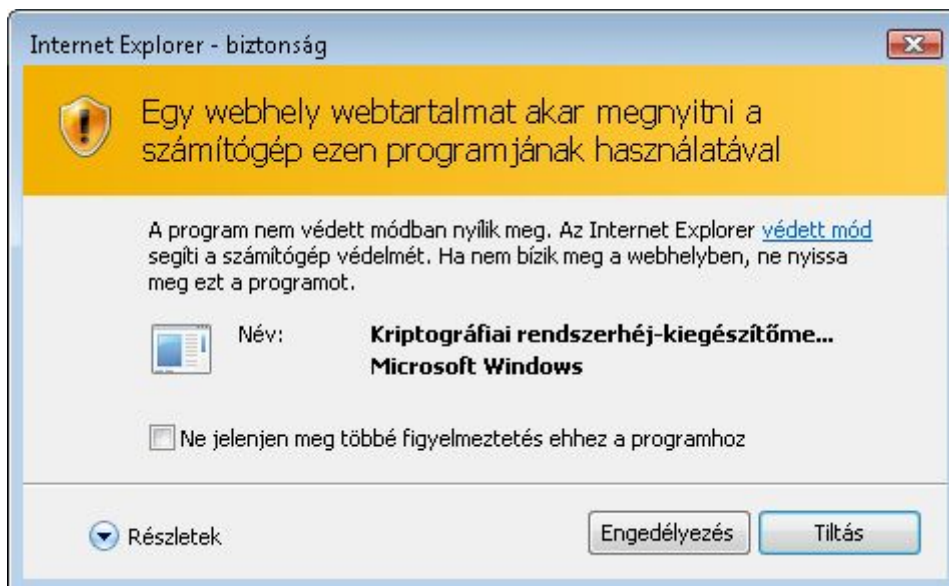
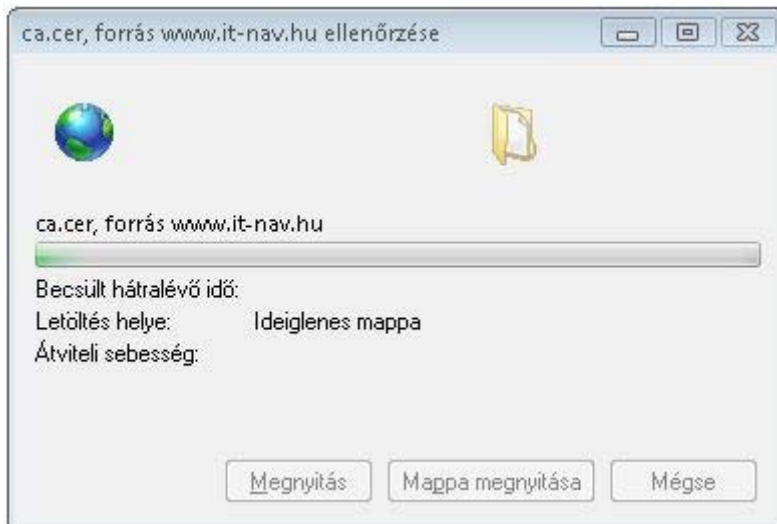
Tartalom jegyzék

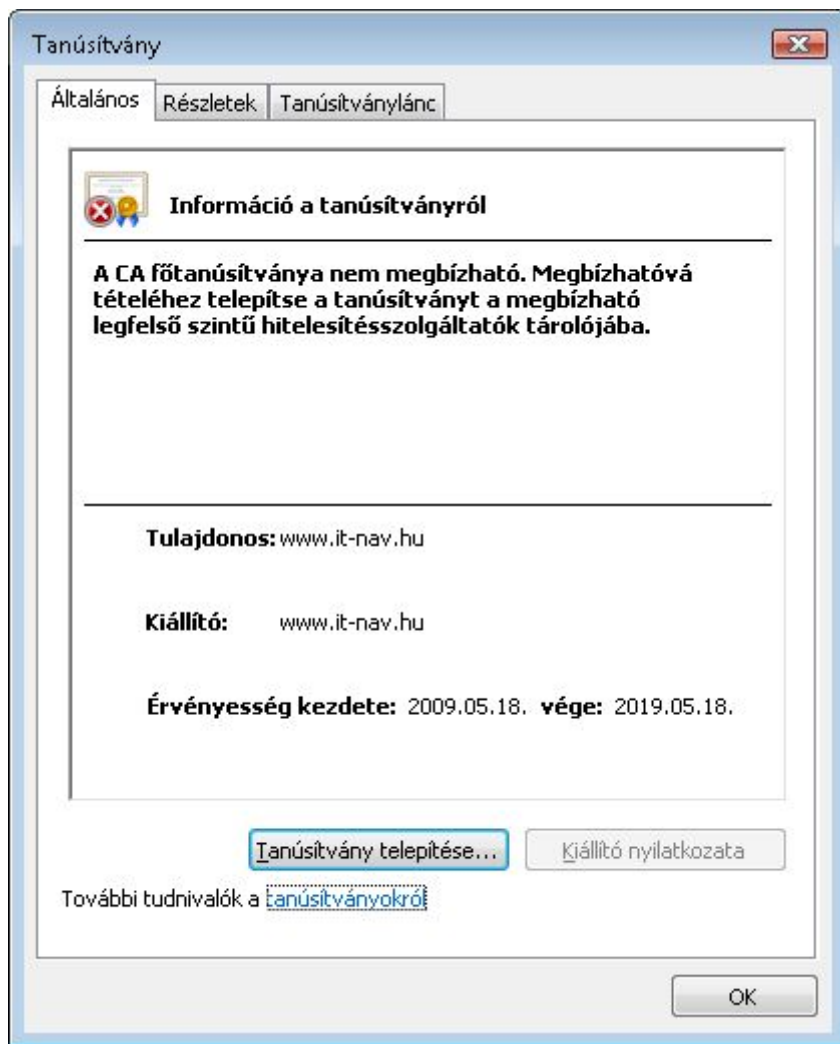
I. Tanúsítvány telepítése	2
II. Tanúsítvány importálása Thunderbird levelező kliensben.....	14

I. Tanúsítvány telepítése

A levelező rendszer használatához úgynevezett tanúsítványt szükséges telepíteni. A tanúsítvány (certificate) egy kommunikációs fél identitását igazoló és a titkosított kommunikációhoz szükséges kulcs(ka)t tartalmazó adatsomag. [A tanúsítvány letöltéséhez és telepítéséhez kattintson az alábbi hivatkozásra.](#)







Tanúsítvány

Általános Részletek Tanúsítványlánc

Megjelenítés: <Minden>

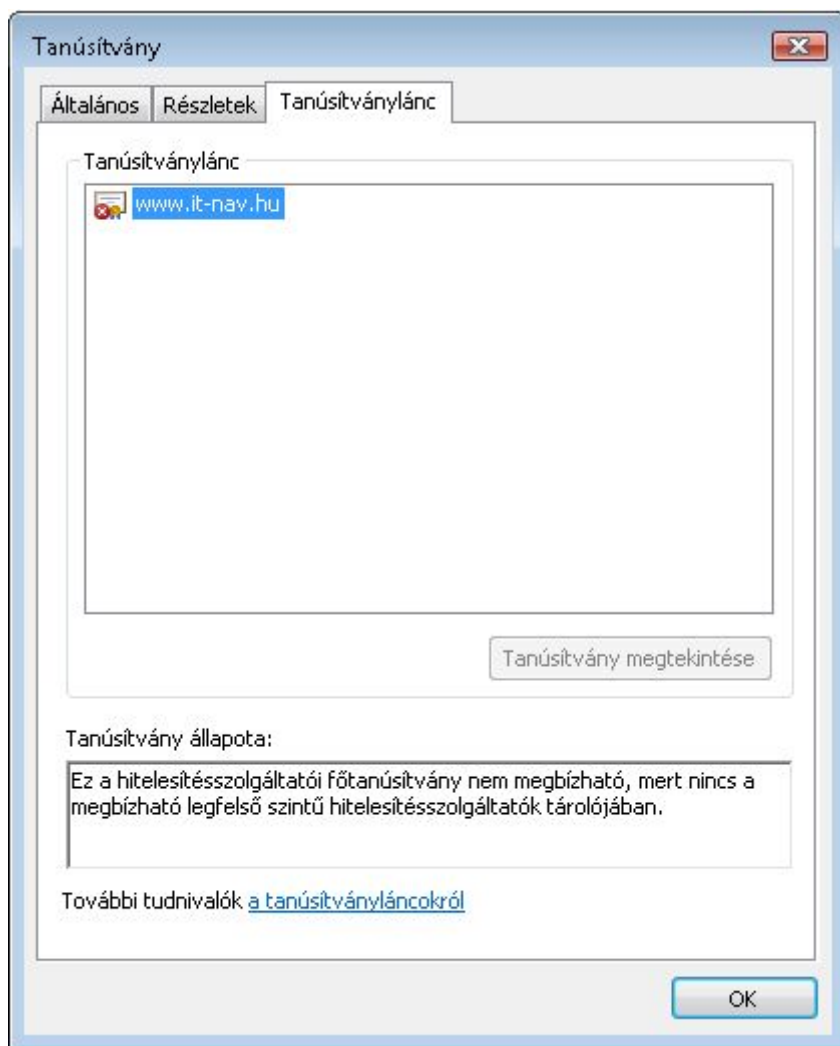
Mező	Érték
Verzió	V3
Sorozatszám	00 ff be 37 96 8a 81 db 6c
Alírási algoritmus	sha1RSA
Kiállító	webmaster@it-nav.hu, www.i...
Érvényesség kezdete	2009. május 18. 15:31:12
Érvényesség vége	2019. május 18. 15:31:12
Tulajdonos	webmaster@it-nav.hu, www.i...
Alkalmazott kulcs	RSA (1024 Bits)

E = webmaster@it-nav.hu
CN = www.it-nav.hu
O = IT-NAV Hungary Kft.
L = EGER
S = Some-State
C = HU


Tulajdonságok szerkesztése... Másolás fájlba...

További tudnivalók [a tanúsítvány részleteiről](#)

OK



Tanúsítványimportáló varázsló



Tanúsítványimportálás - üdvözli a varázsló

Ez a varázsló segít tanúsítványoknak, megbízható tanúsítványok listáinak és visszavont tanúsítványok listáinak lemezről tanúsítványtárolóba másolásában.

A tanúsítvány az Ön azonosítására szolgál, és a hitelesítésszolgáltató állítja ki, továbbá információkat tartalmaz adatai védelméhez és biztonságos hálózati kapcsolatok létrehozásához. A tanúsítványtároló a tanúsítványok tárolására szolgáló rendszerterület.

A folytatáshoz kattintson a Tovább gombra.

< Vissza **Tovább >** Mégse

Tanúsítványimportáló varázsló

Tanúsítványtároló

A tanúsítványtárolók a tanúsítványok tárolására szolgáló rendszerterületek.

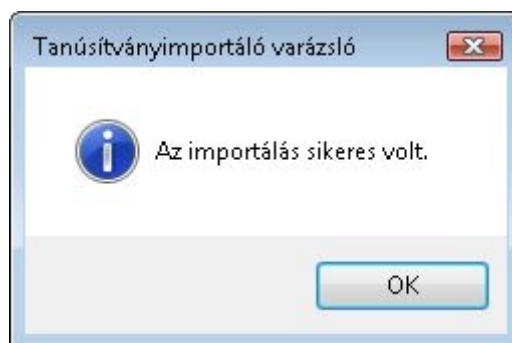
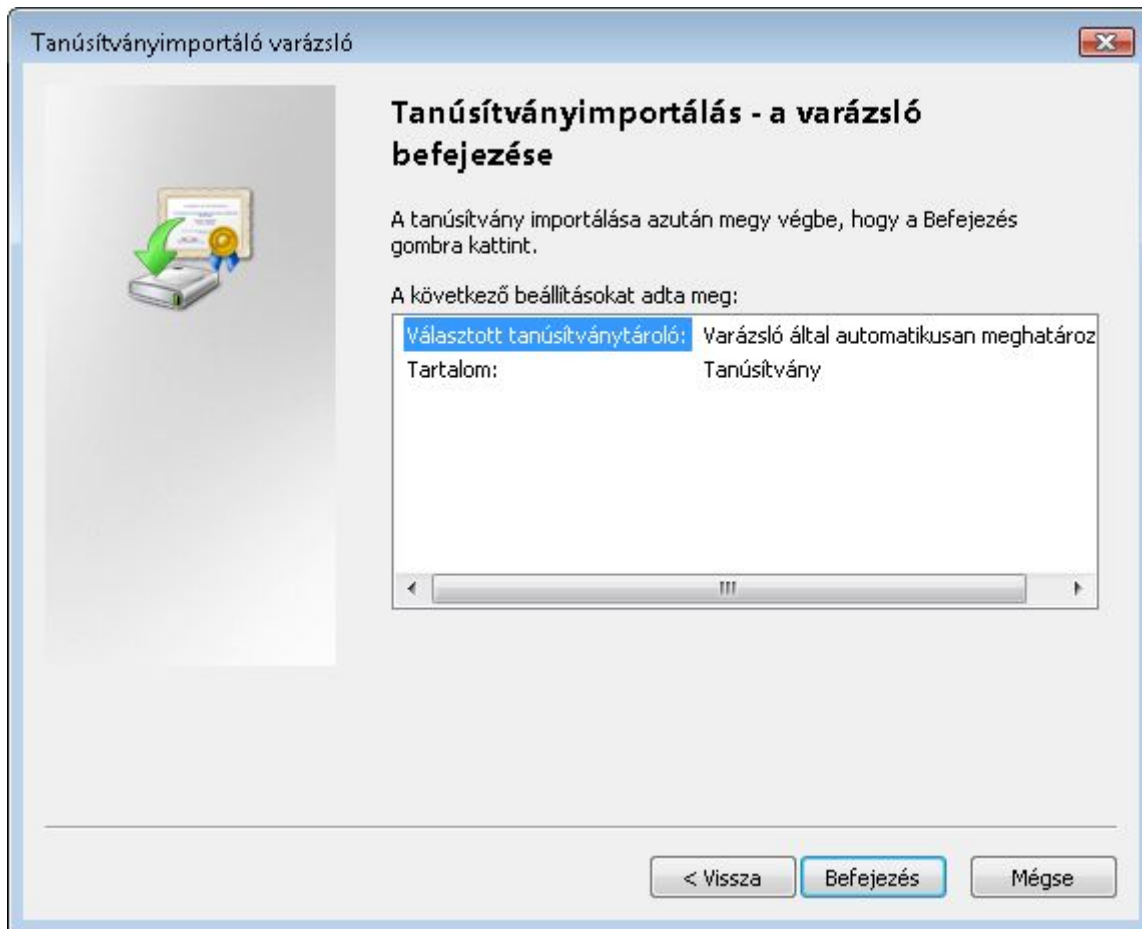
A Windows automatikusan ki tud választani egy tanúsítványtárolót, vagy Ön is megadhat egy helyet a tanúsítványok tárolásához.

A tanúsítvány típusának megfelelő tanúsítványtároló automatikus választása

Minden tanúsítvány tárolása ebben a tárolóban

Tanúsítványtároló:

További tudnivalók [a tanúsítványtárolókról](#)



Tanúsítványimportáló varázsló

Tanúsítványtároló

A tanúsítványtárolók a tanúsítványok tárolására szolgáló rendszerterületek.

A Windows automatikusan ki tud választani egy tanúsítványtárolót, vagy Ön is megadhat egy helyet a tanúsítványok tárolásához.

A tanúsítvány típusának megfelelő tanúsítványtároló automatikus választása

Minden tanúsítvány tárolása ebben a tárolóban

Tanúsítványtároló:

Tallózás...

További tudnivalók [a tanúsítványtárolókról](#)

< Vissza Tovább > Mégse

Tanúsítványtároló kiválasztása

Válassza ki a használni kívánt tanúsítványtárolót.

- Személyes
- Megbízható legfelső szintű hitelesítésszo
- Vállalati szintű megbízhatóság
- Közbenső szintű hitelesítésszolgáltatók
- Megbízható gyártók
- Nem megbízható tanúsítványok

Fizikai tárolók megjelenítése

OK Mégse

Tanúsítványimportáló varázsló

Tanúsítványtároló

A tanúsítványtárolók a tanúsítványok tárolására szolgáló rendszerterületek.

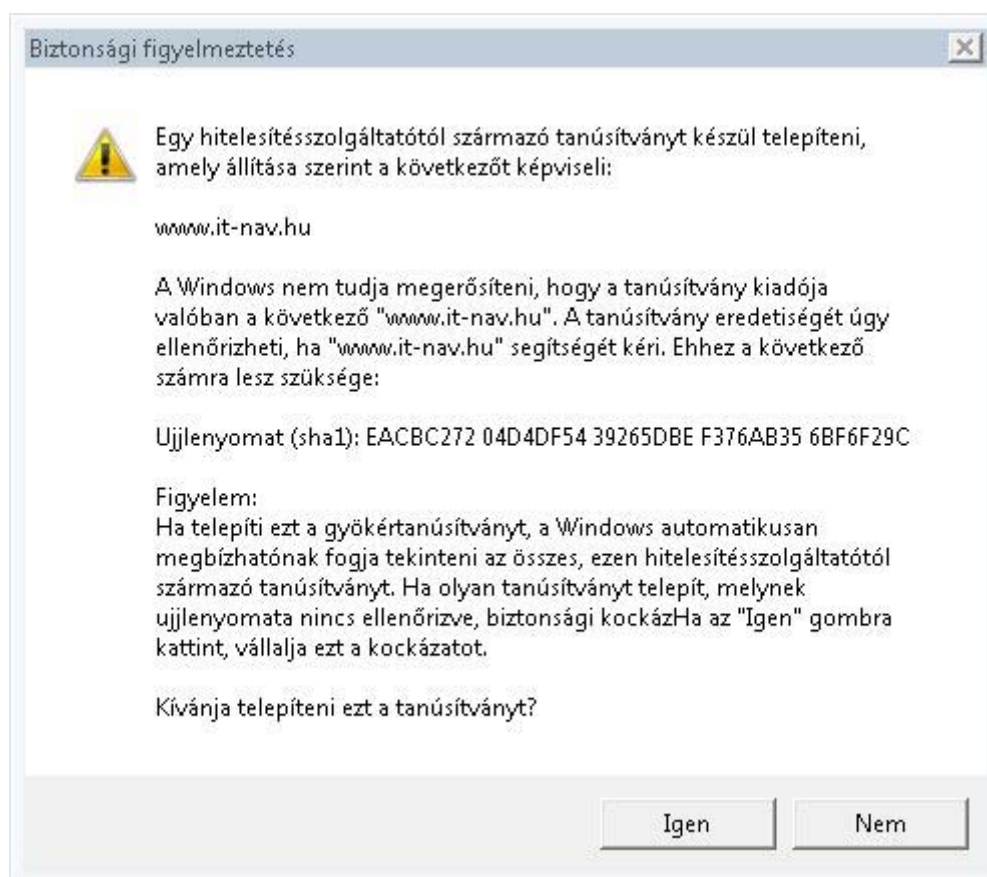
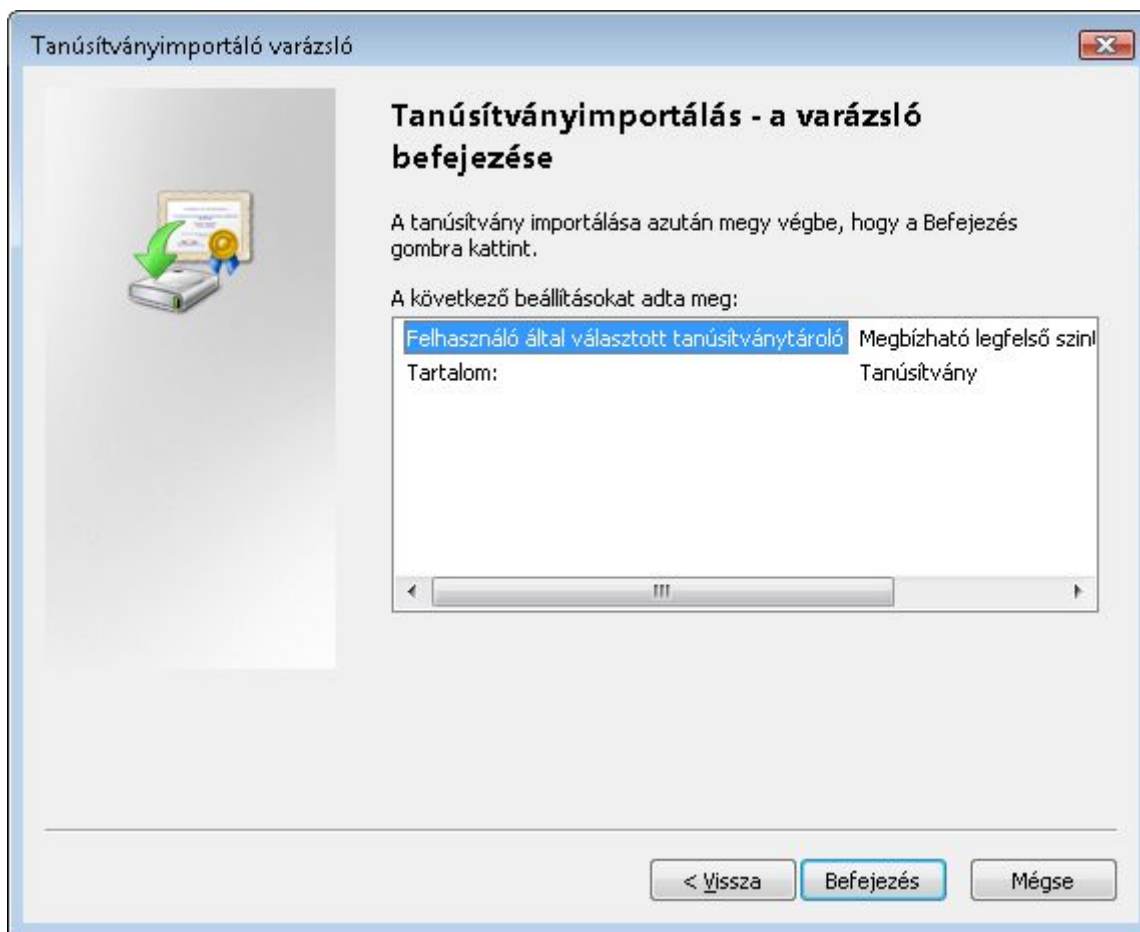
A Windows automatikusan ki tud választani egy tanúsítványtárolót, vagy Ön is megadhat egy helyet a tanúsítványok tárolásához.

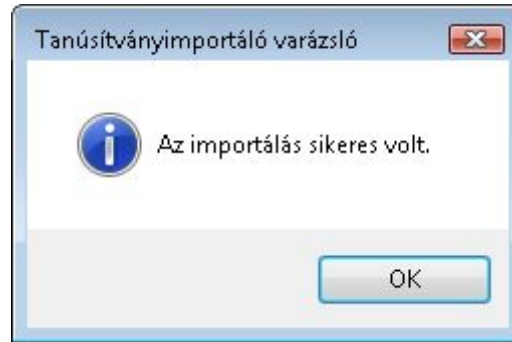
A tanúsítvány típusának megfelelő tanúsítványtároló automatikus választása

Minden tanúsítvány tárolása ebben a tárolóban:

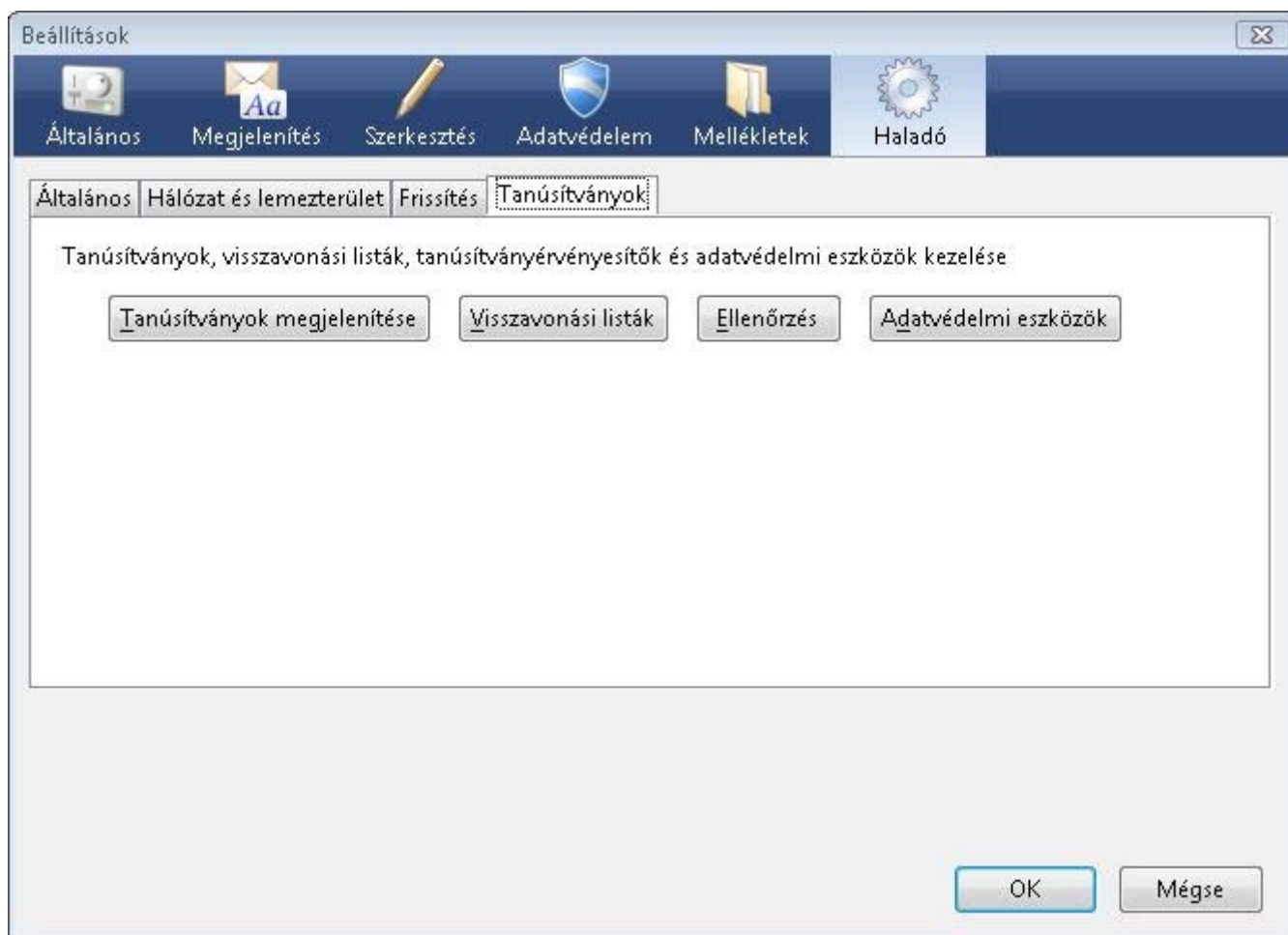
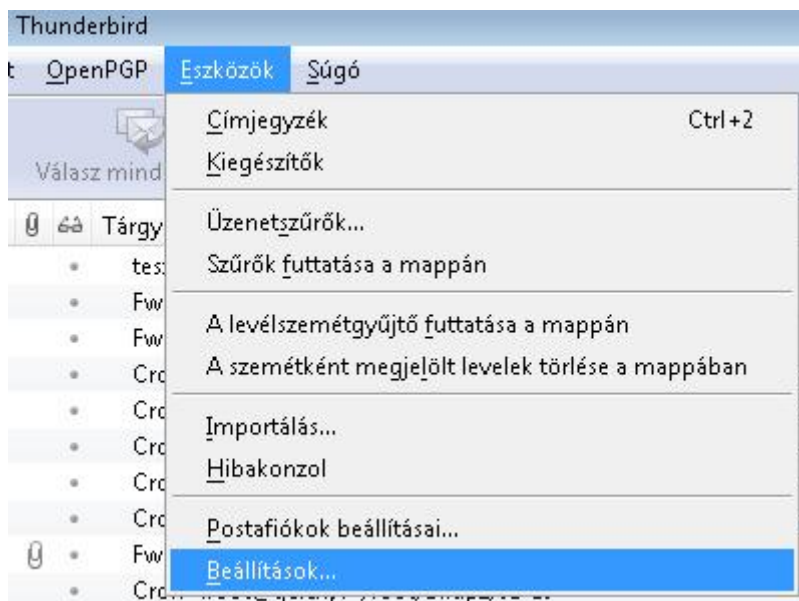
Tanúsítványtároló:

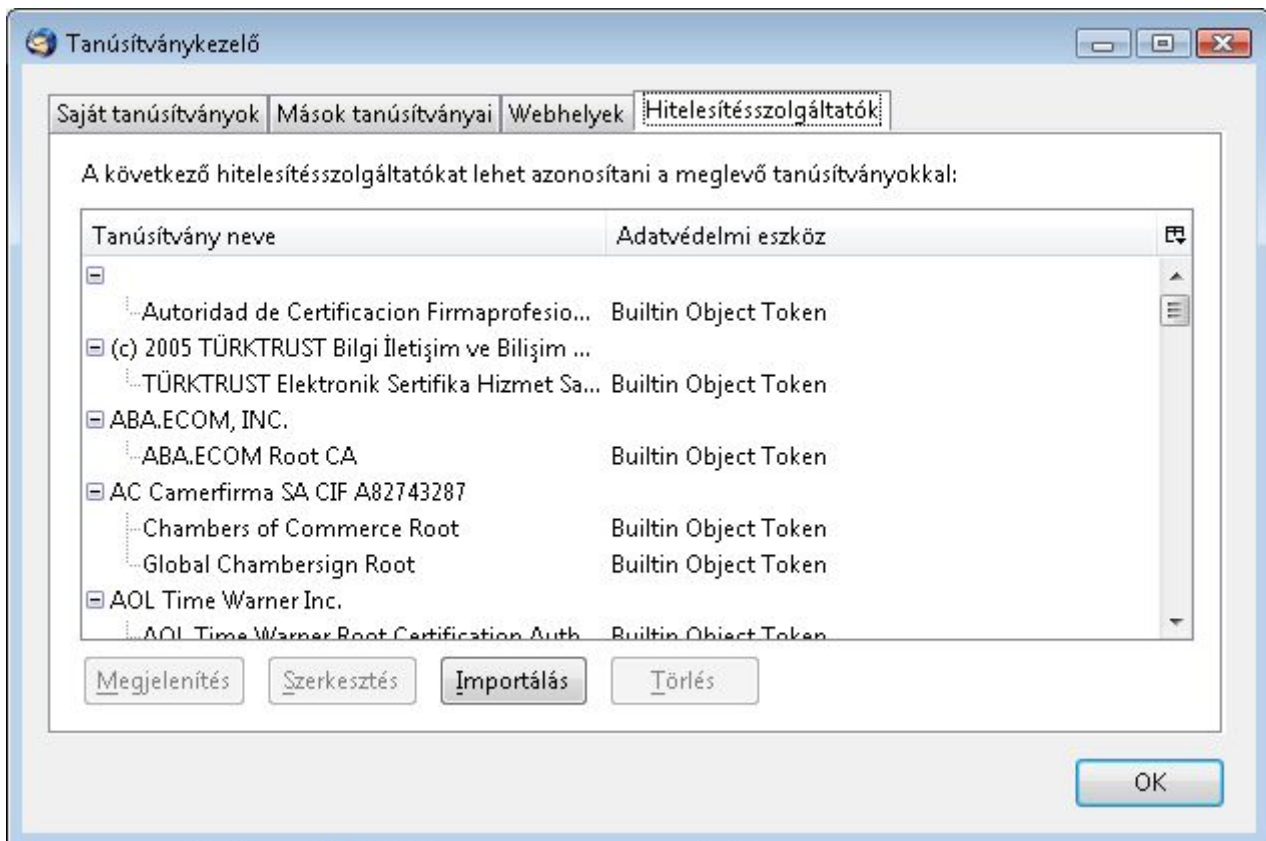
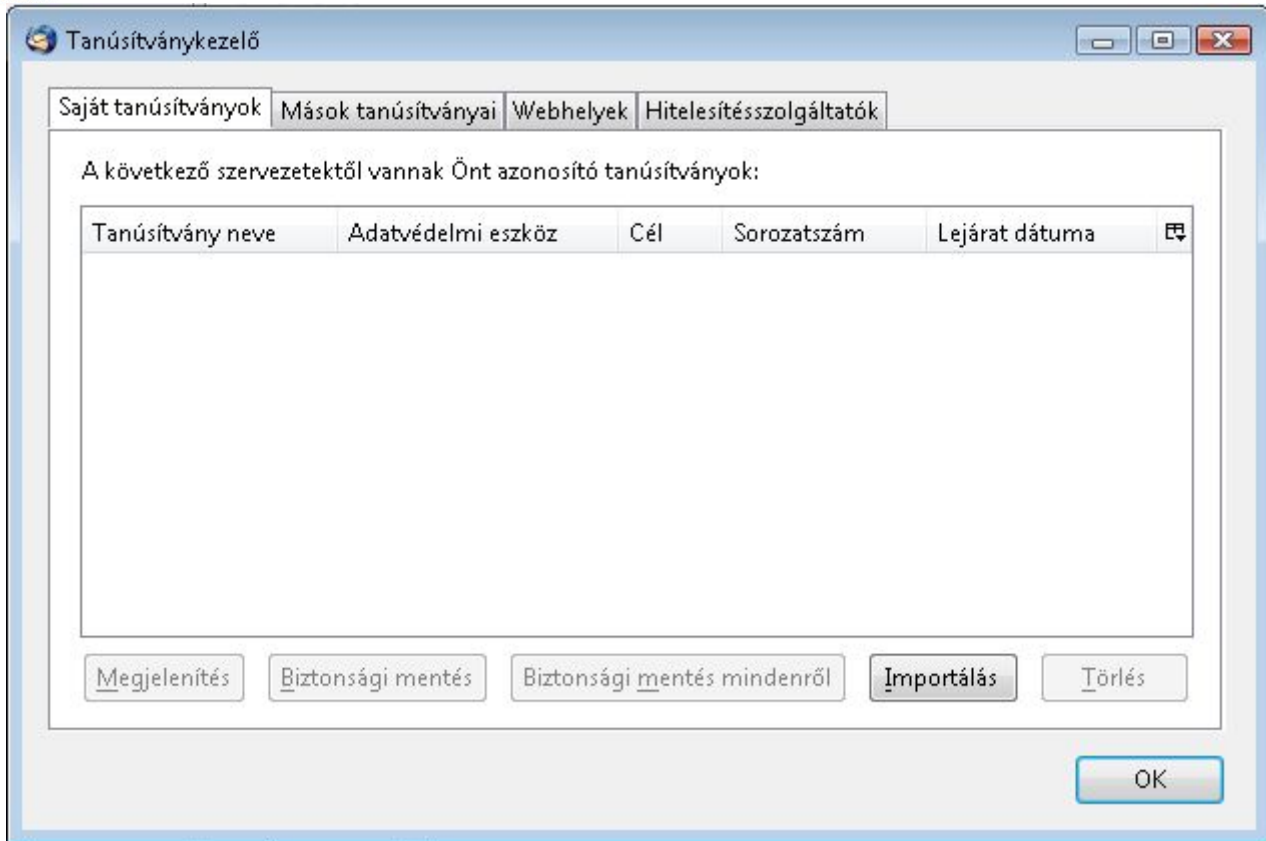
További tudnivalók [a tanúsítványtárolókról](#)

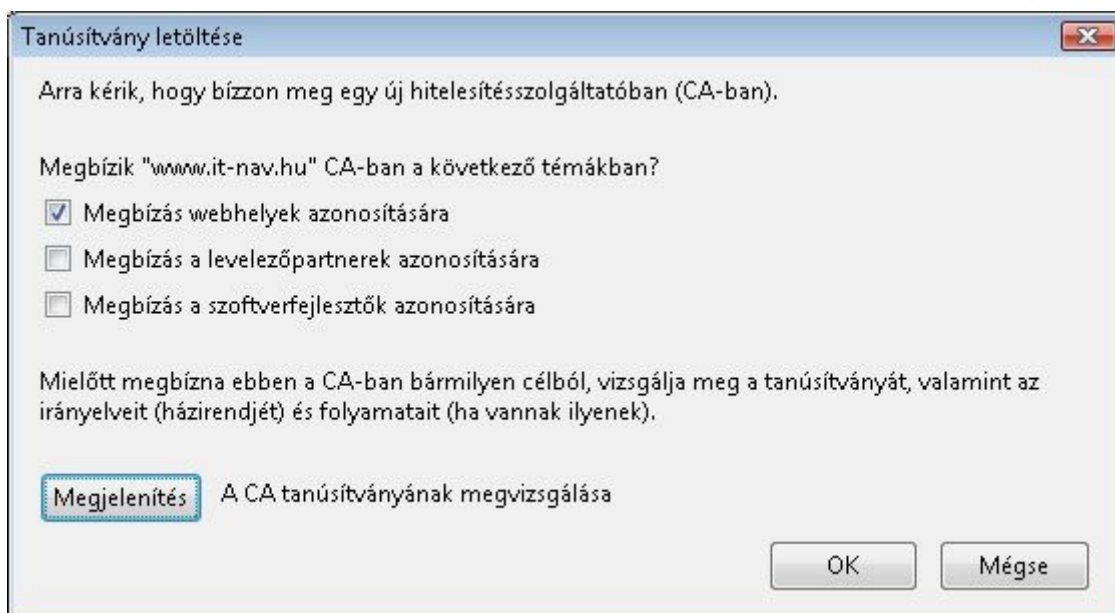
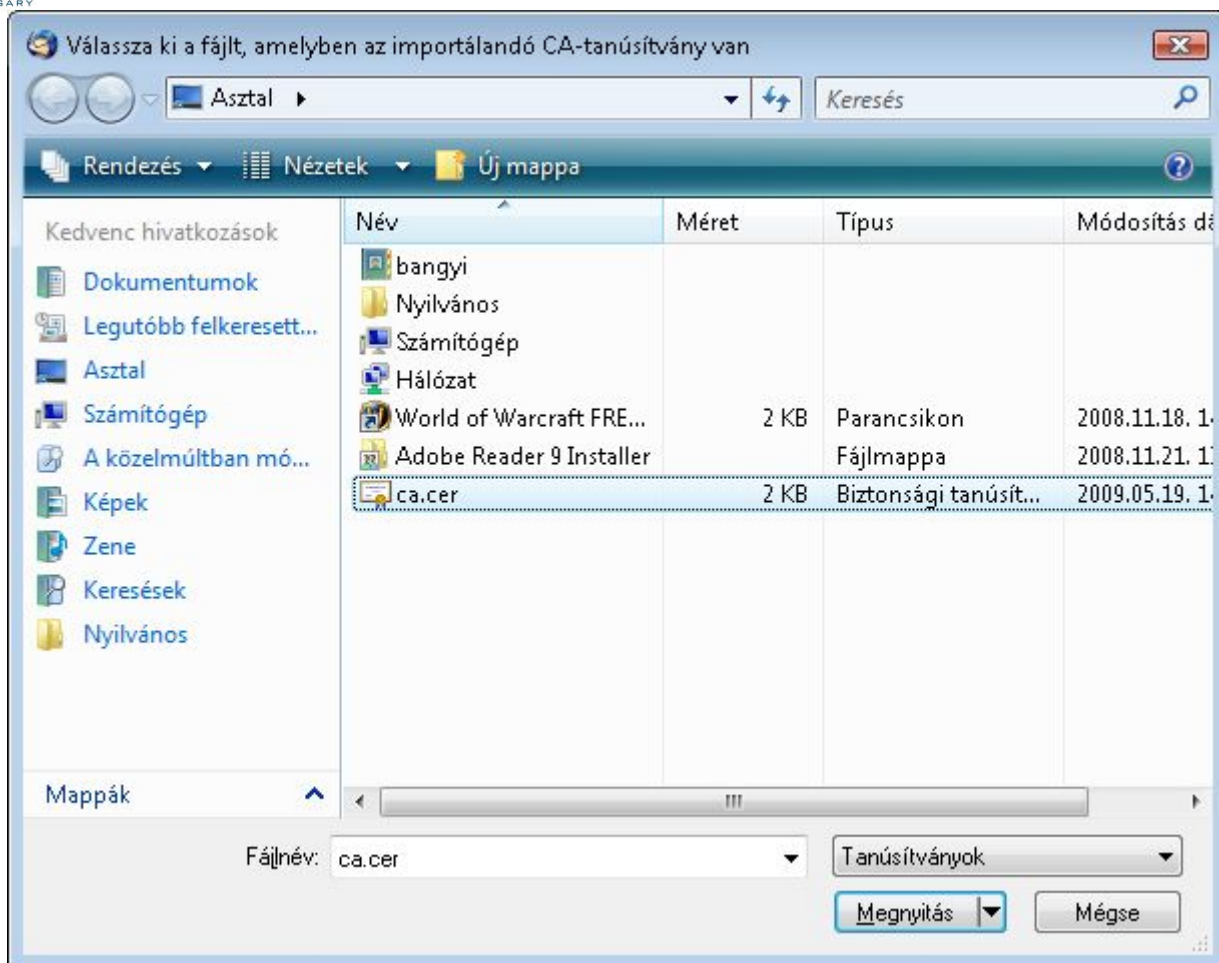




II. Tanúsítvány importálása Thunderbird levelező kliensben







Tanúsítványmegjelenítő: "www.it-nav.hu"

Általános | Részletek

Nem sikerült ellenőrizni a tanúsítványt, mert a kibocsátója nem megbízható.

Tulajdonos

Általános név (CN)	www.it-nav.hu
Szervezet (O)	IT-NAV Hungary Kft.
Szervezeti egység (OU)	<Nem része a tanúsítványnak >
Sorozatszám	00:FF:BE:37:96:8A:81:DB:6C

Kibocsátó

Általános név (CN)	www.it-nav.hu
Szervezet (O)	IT-NAV Hungary Kft.
Szervezeti egység (OU)	<Nem része a tanúsítványnak >

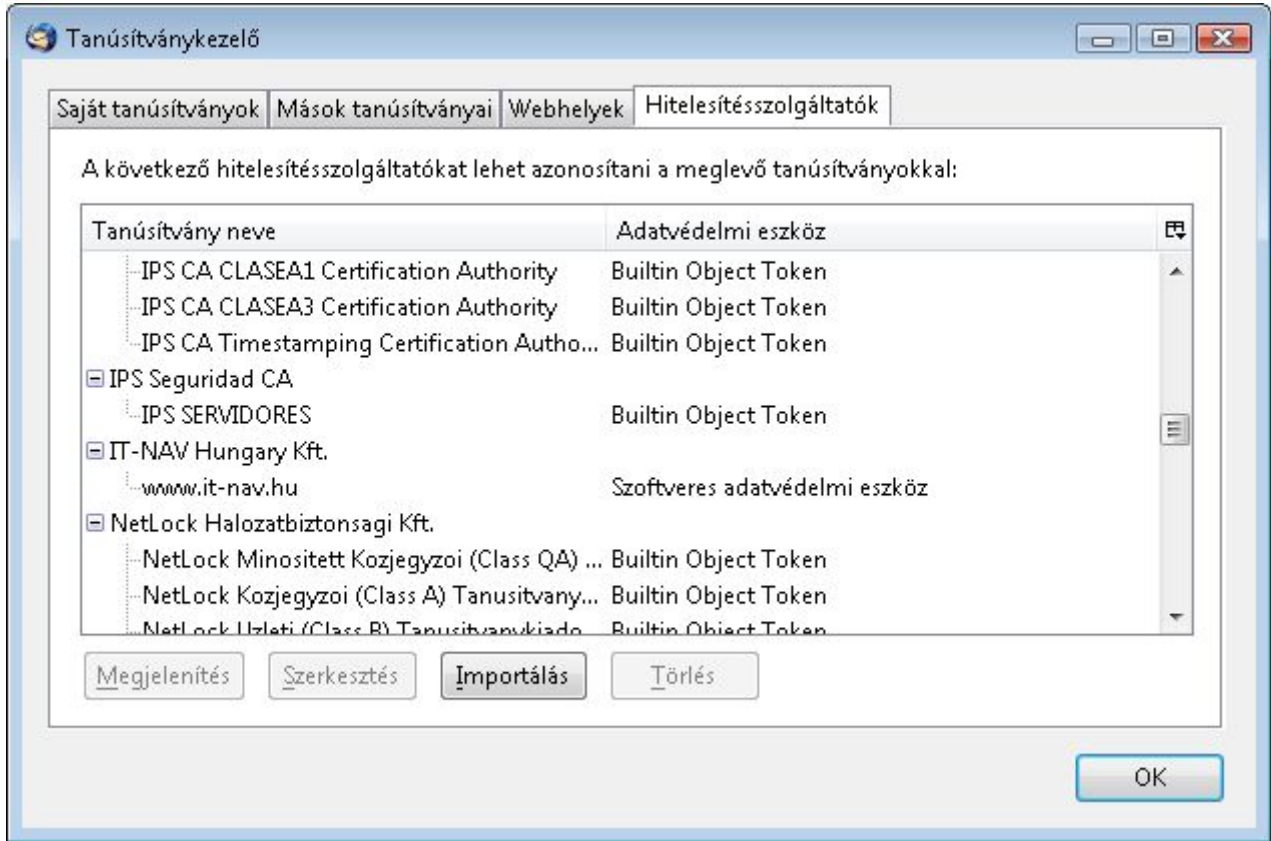
Érvényesség

Kiadás dátuma	2009.05.18.
Lejárat dátuma	2019.05.18.

Ujjlenyomatok

SHA1-ujjlenyomat	EA:CB:C2:72:04:D4:DF:54:39:26:5D:BE:F3:76:AB:35:6B:F6:F2:9C
MD5-ujjlenyomat	92:63:AA:76:C6:22:A7:68:4E:C6:9C:88:61:89:97:8D

Bezárás



Kérdés esetén, vegye fel ügyfélszolgálatunkkal a kapcsolatot, a fejlécben található elérhetőségeinken.